



LE GOUVERNEMENT  
DU GRAND-DUCHÉ DE LUXEMBOURG  
Ministère de la Santé

Direction de la Santé - Secrétariat Général

# Consommation d'alcool au G.D. de Luxembourg

Un tour d'horizon de la situation et des données  
disponibles

# OMS

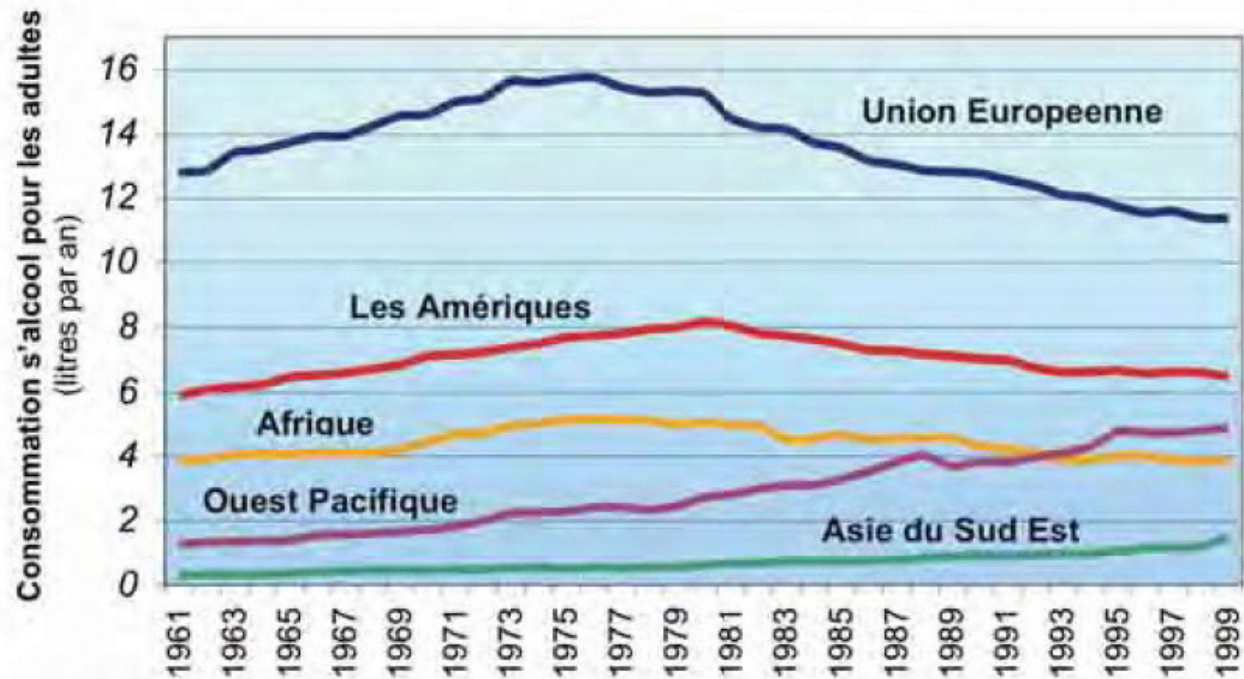
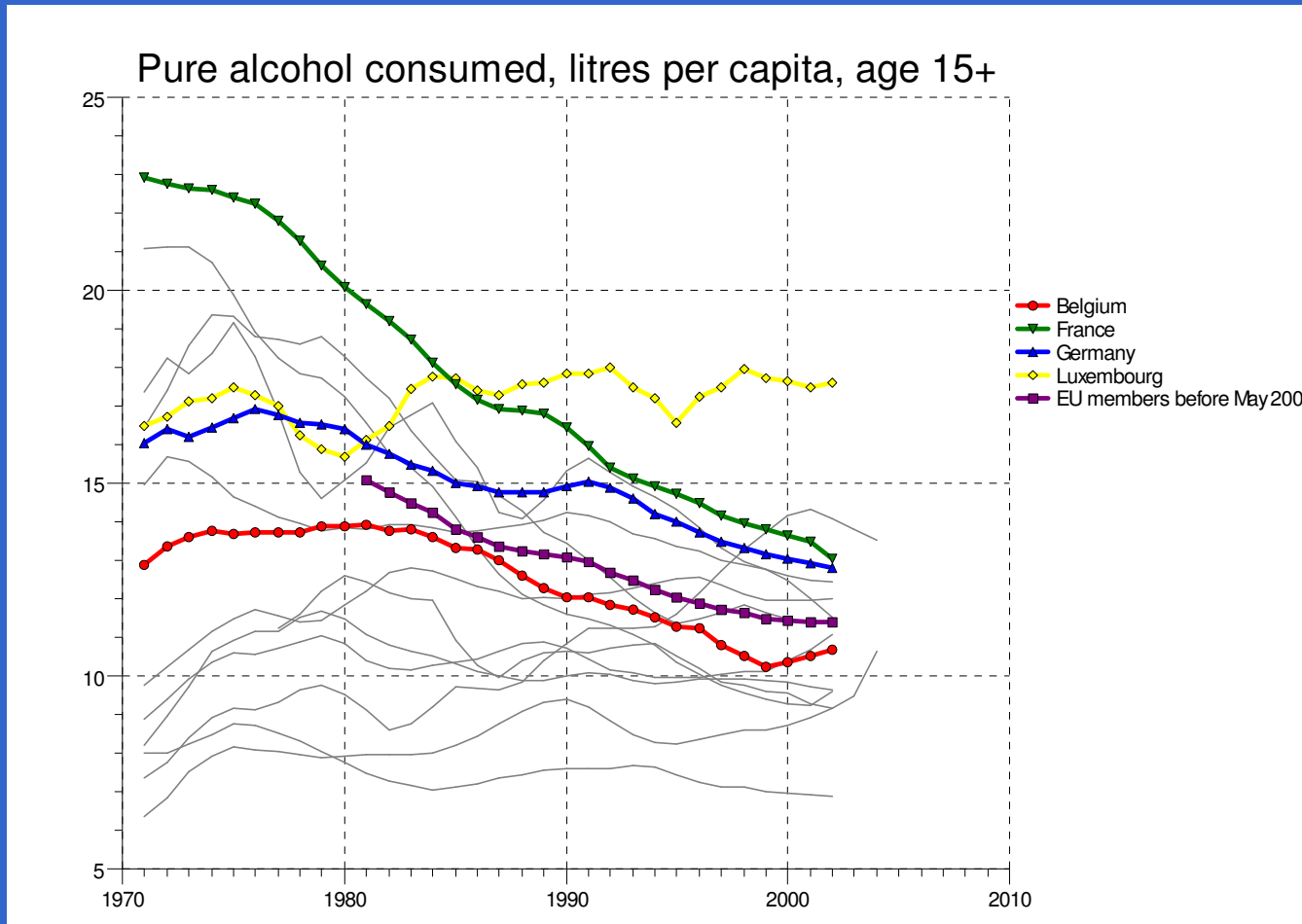


Schéma 4.1 L'Europe et la consommation mondiale

Source: *Global Status Report on Alcohol* (OMS 2004); Les données concernant l'Union Européenne sont extraites des bases de données de l'OMS 'Santé Pour Tous' ainsi que la 'Base de Données sur l'Alcool' (voir ci dessous). Les moyennes sont des moyennes pondérées.

# OMS-Europe Health for all database

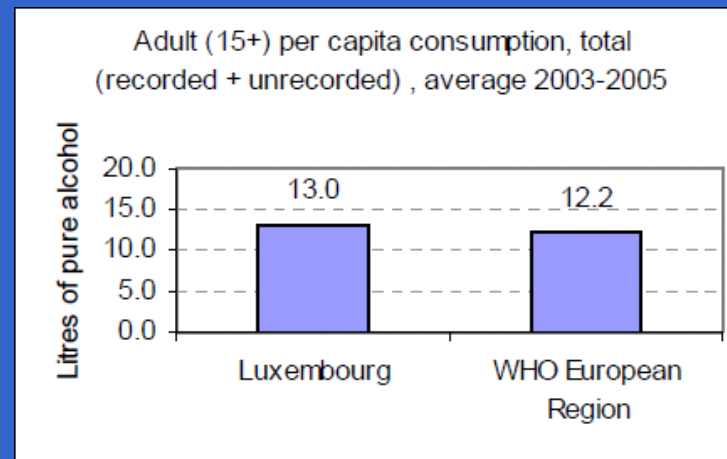


# Source des données

- World Drink Trends 2005 (WARC)
- **MAIS: partie non déclarée ou consommée par des non-résidents?**
- Correction de **-1l/personne/année**
  - GISAH, OMS ( *Rehm et Gmel, 2001* )
  - Statec: 56% des B, 53% F et 27% D achètent au L (Bulletin 5/2003 )

# Source des données

- OMS GISAH: **15l**/personne année  
mêmes sources
- CE, DG Sanco se basant sur GISAH:  
consommation de **12l/an +1l** (country profile 2009)

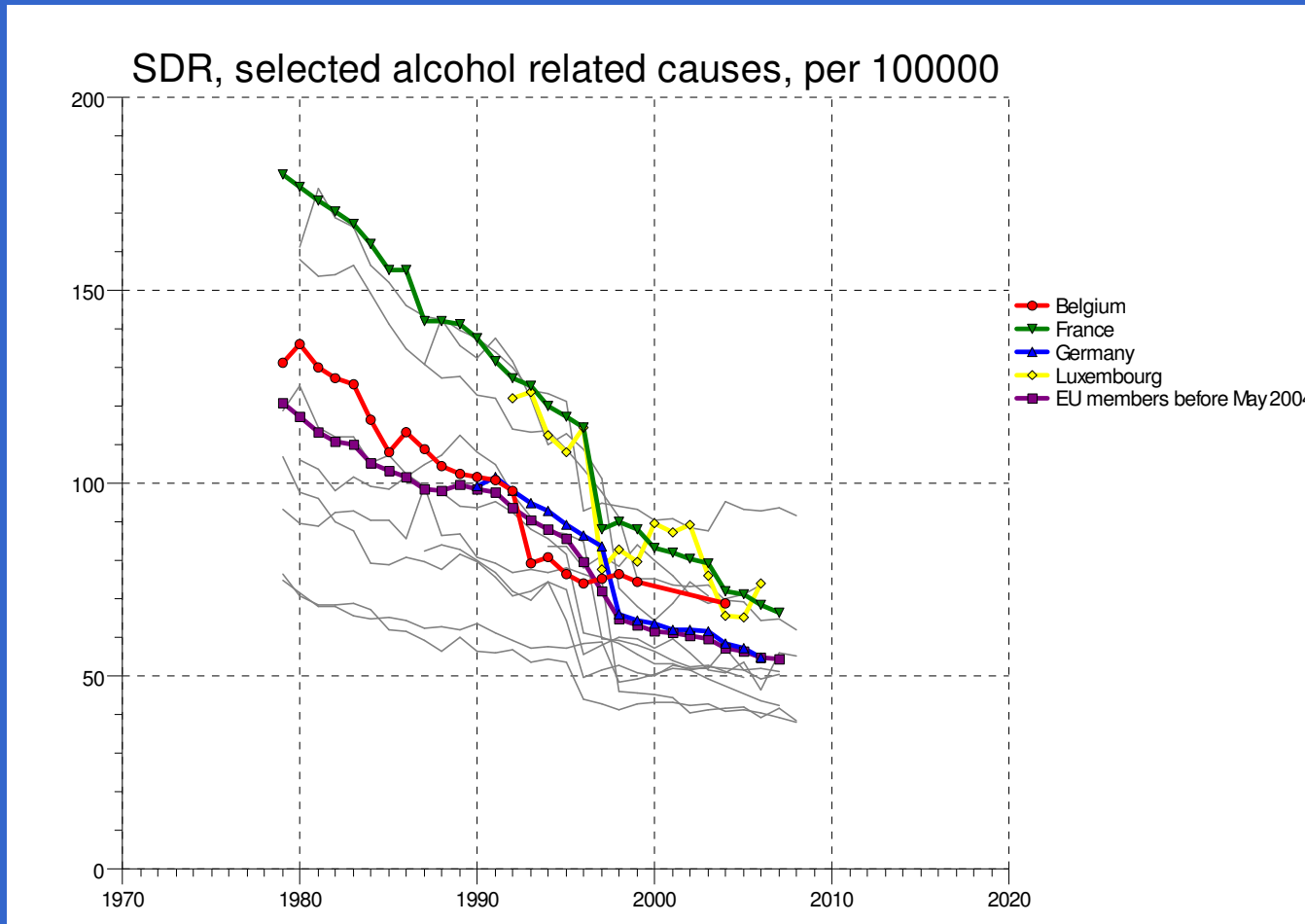


[http://ec.europa.eu/health/alcohol/policy/country\\_profiles/luxembourg\\_country\\_profile.pdf](http://ec.europa.eu/health/alcohol/policy/country_profiles/luxembourg_country_profile.pdf)

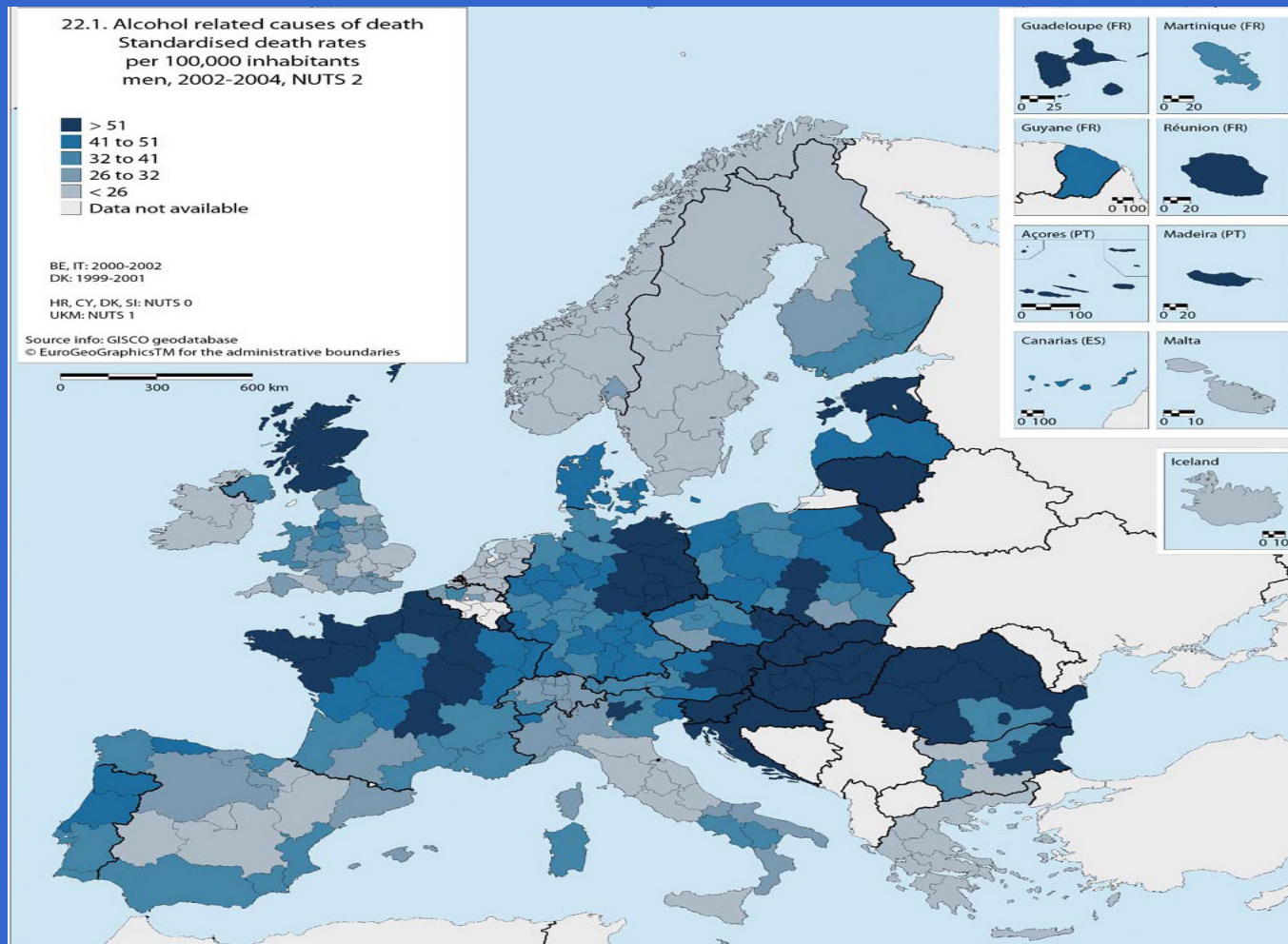
# Source des données

- Données économiques peu fiables pour évaluer la consommation réelle
- Autres indicateurs (indirects)?

# OMS-Europe Health for all database

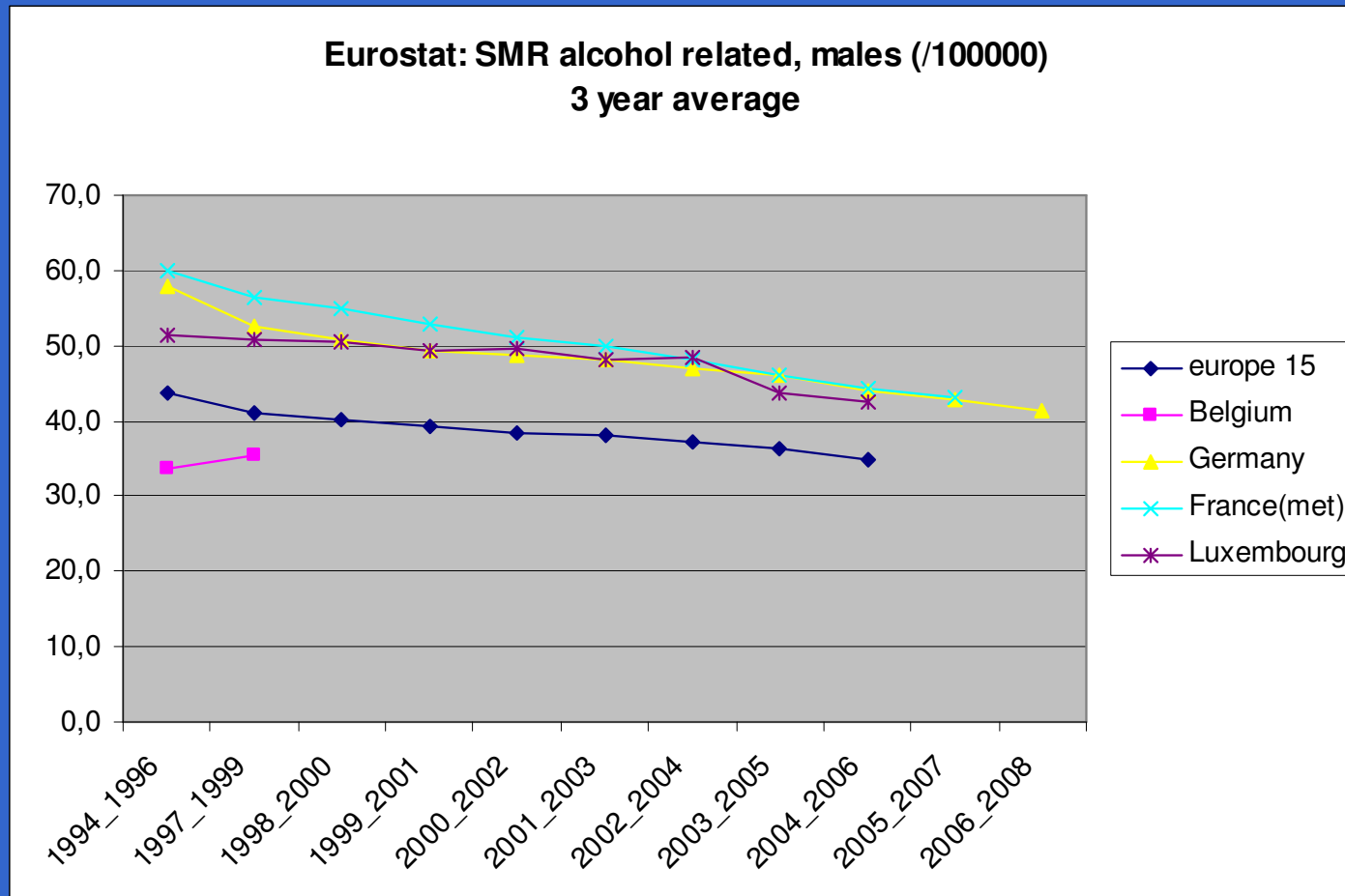


# Eurostat





# Eurostat



# Donc?

- Données indirectes = indicateurs
- Situation réelle au Luxembourg à revoir en baisse

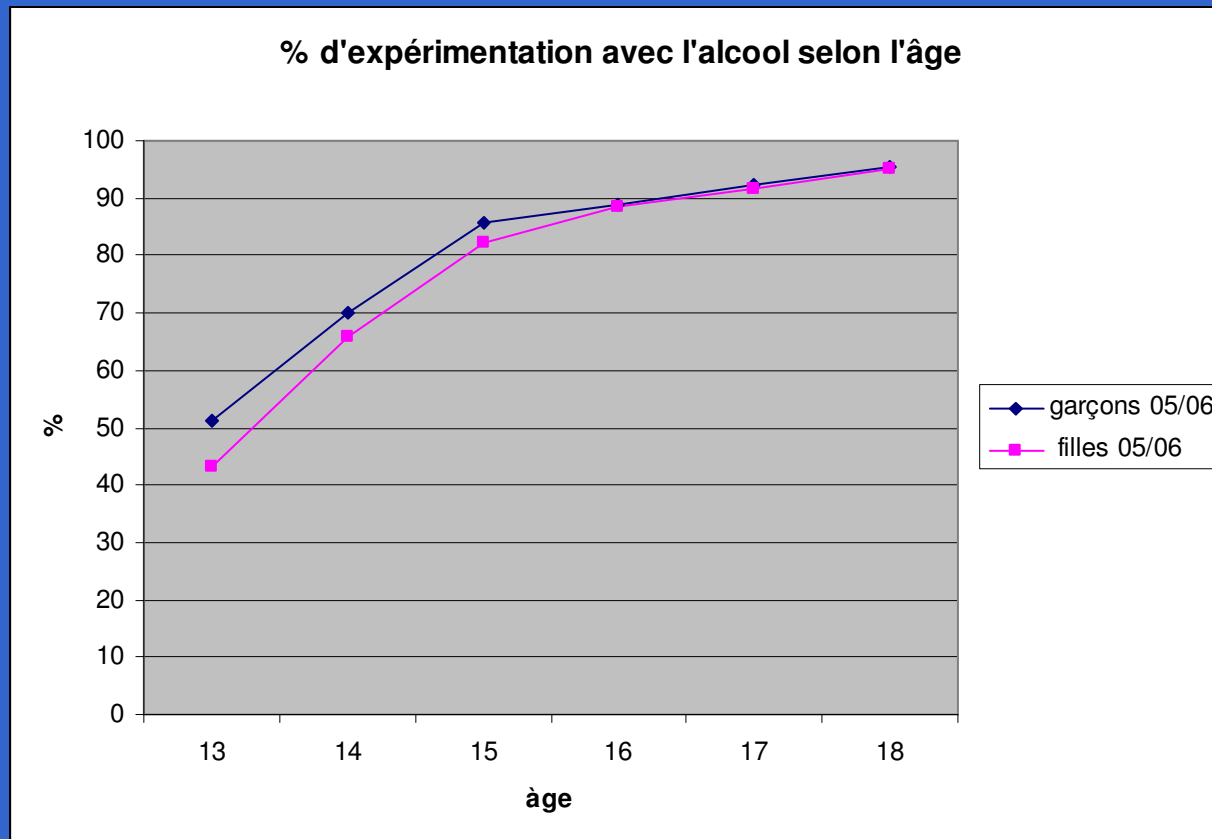
## MAIS

- Situation problématique bien existante  
Mortalité liée à l'alcool 25% > moyenne  
UE 15

# Données directes disponibles au G.D.L.?

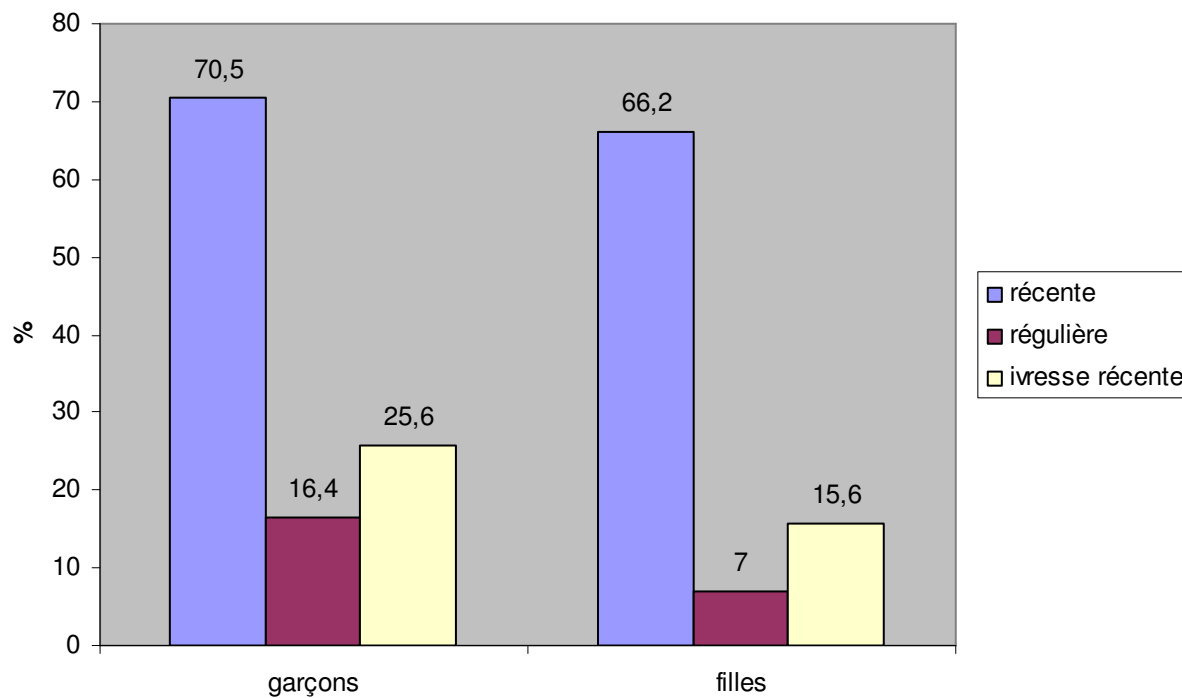
- Eurobarometer ( >15 ans, N=513)
- HBSC (écoliers, 11-18 ans, N= 6977)
- TEMP (salariés, 18-39 ans, N=1327)
- ORISCAV (18-69 ans, N=1432)

# HBSC



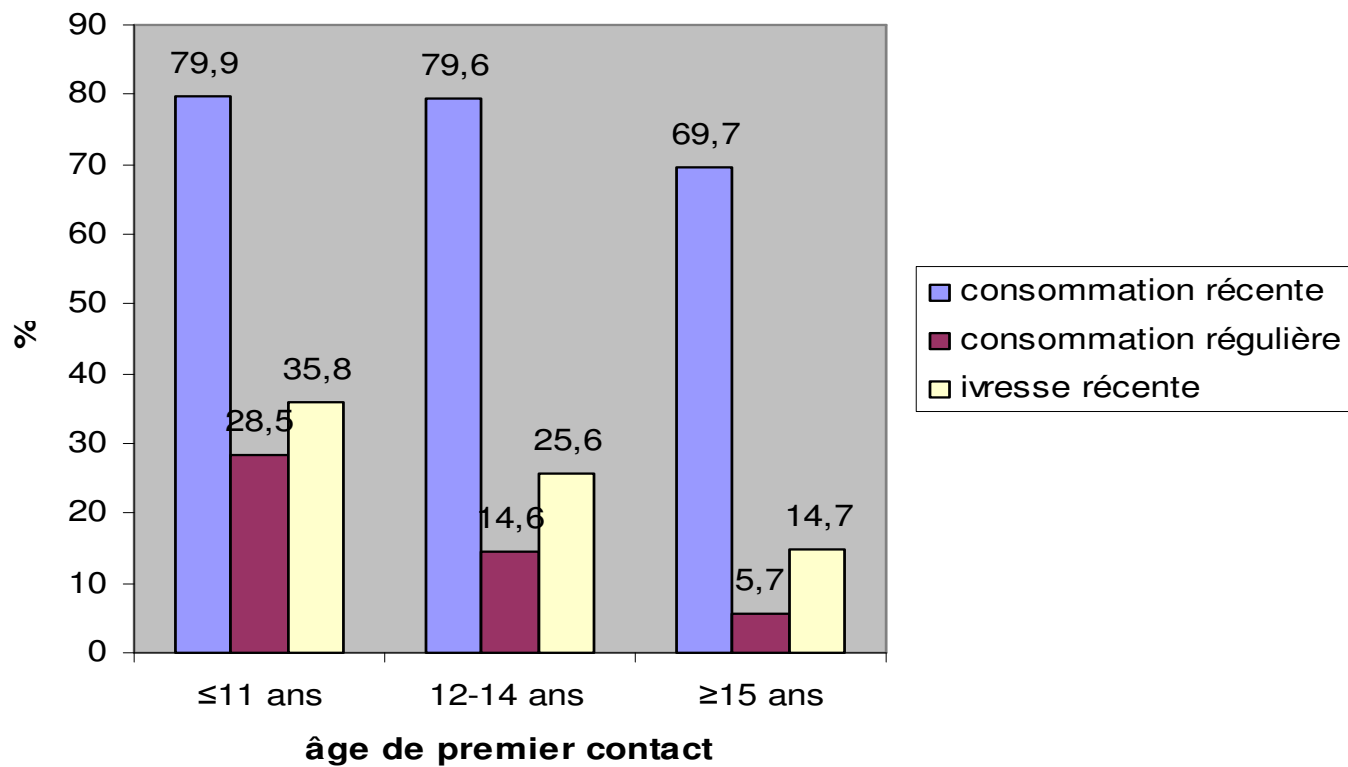
# HBSC

Modes de consommation d'alcool par sexe, 15 ans et plus



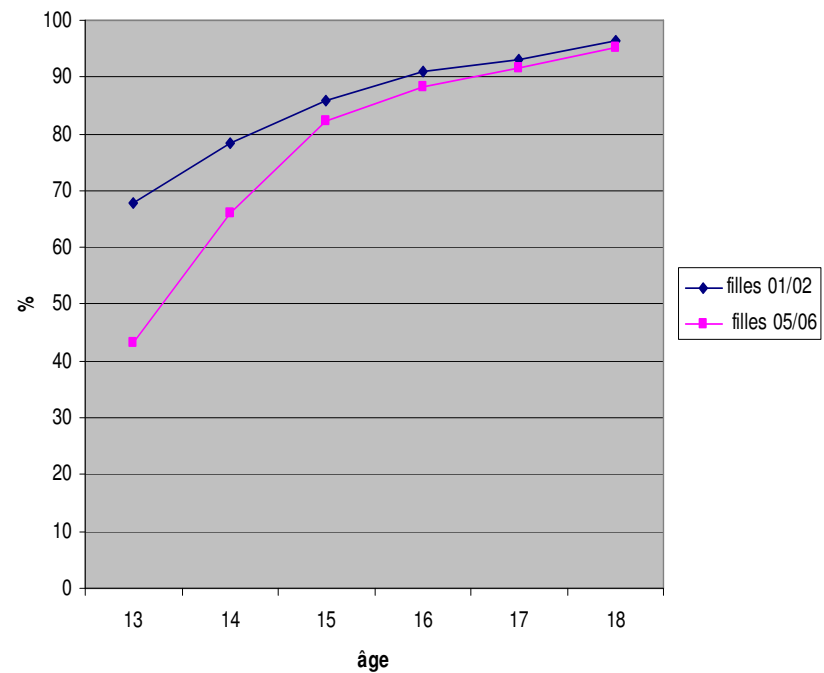
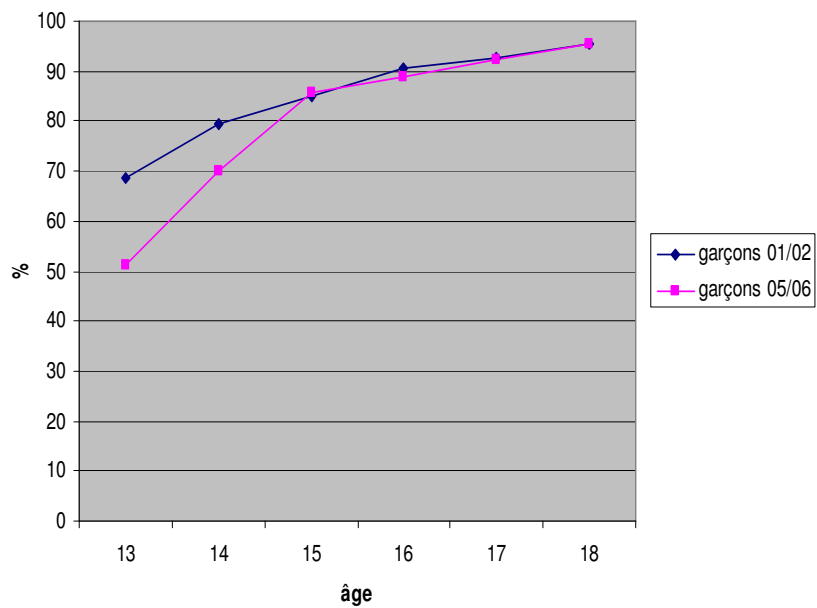
# HBSC

Modes de consommation selon l'âge de premier contact



# HBSC

évolution de l'expérimentation avec l'alcool de 01/02 à 05/06



# HBSC

- Autres facteurs associés
  - Relation difficile avec parents
  - Intégration scolaire
  - Aisance matérielle
  - Appréciation de la santé
  - Régime scolaire



# Modes de consommation adultes

	<b>Total à consommer</b>	<b>≤ 3x/semaine</b>	<b>≥ 4x/semaine</b>	<b>≤2 verres/j</b>	<b>≥5 verres/j</b>	<b>* Risque +++</b>
<b>Eurobarometer</b>	<b>73%</b>	<b>75%</b>	<b>25%</b>	<b>75%</b>	<b>6%</b>	
<b>TEMP</b>	<b>79%</b>	<b><u>93%</u></b>	<b><u>7%</u></b>	<b>63%</b>	<b>12%</b>	<b><u>36%</u></b>
<b>ORISCAV</b>	<b>86%</b>	<b>78%</b>	<b>22%</b>	<b>X</b>	<b>X</b>	<b>10%</b>

\* AUDIT: Alcohol Use Disorder Identification Test

# Facteurs de risque potentiels

- Age ↑ : fréquence ↑ , quantité ↓
- Hommes +++ que Femmes

# Binge Drinking

Eurobarometer  
(5 verres  $\geq$  1x/sem)

14% (UE 29%)

TEMP  
(6 verres  $\geq$  1x/sem)

11%

Oriscav  
(6 verres  $\geq$  1x/sem)

?

# Eurobarometer

## Connaissances sur les méfaits et risques

### Voiture

- Taux permis 0.5‰ UE 27% L:61%
- Verres qu'on peut boire >2/2h: UE: 14% L:37%

# TEMP

Phénomène étudié	Facteur de risque potentiel	N	Prévalence si facteur		OR	IC 95%	p-value
			présent	≠présent			
Consommation excessive d'alcool	Poste de sécurité	941	45.6%	33.7%	1.650	1.212-2.247	<0.001
	Stress	828	40.5%	37.2%	1.150	0.611-2.166	0.66 N.S.
	Interquartiles stress	828	x	x	x	x	0.018

# TEMP

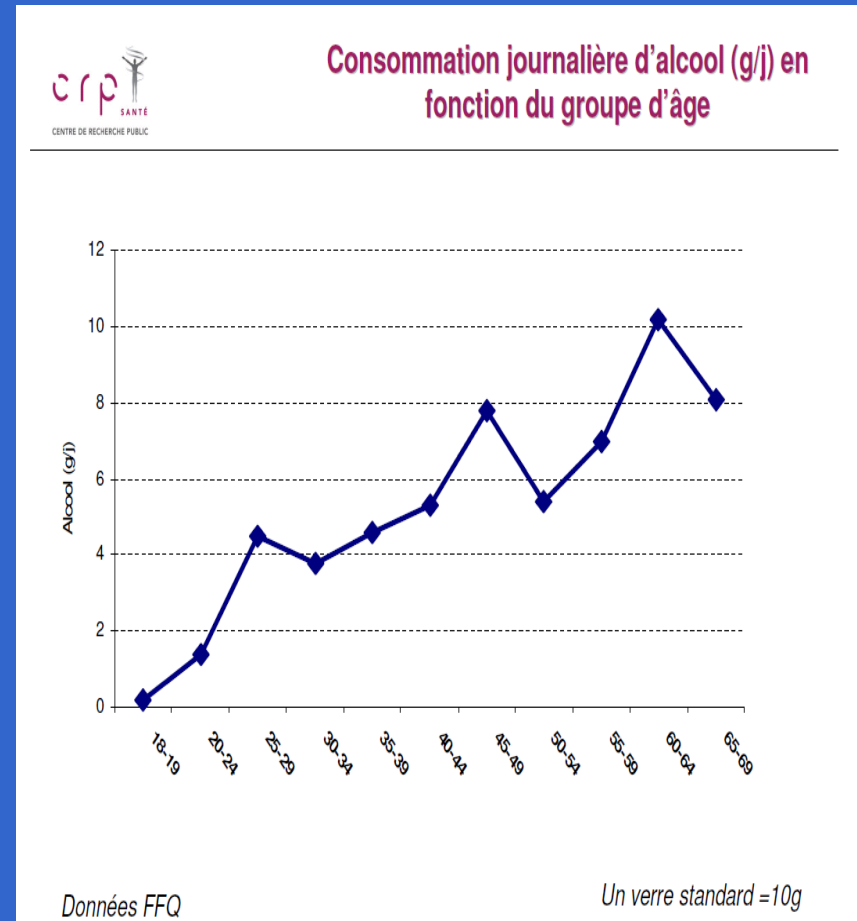
	OR	p-value Wald	IC 95%
<b>N=922</b>			
<b>Poste de sécurité</b>	<b>1,335</b>	<b>0,093</b>	<b>0.953-1.872</b>
<b>Sexe</b>	<b>2.357</b>	<b>&lt;0.001</b>	<b>1.697-3.273</b>
<b>Fumeur</b>	<b>1.767</b>	<b>&lt;0.001</b>	<b>1.335-2.339</b>
<b>Enfants</b>	<b>0.496</b>	<b>&lt;0.001</b>	<b>0.367-0.669</b>

# ORISCAV

- 10g/j
- Masse/vol: 893g/l

➔ 60-64 ans  
consomment  
4.1l/an  
(rappel OMS 13-18l/an)

**Cave: sous-estimation  
dans les sondages**



# Conclusions

- Problème bien existant mais pas aussi alarmant
- Données générales disponibles
- Sous-reportage, surtout sur quantités?
- Quid de la consommation à risque?
- Nécessité d'études ciblées (consommation à risque, binge drinking etc)
- HBSC pistes et espoir pour la prévention



# Merci

Une dernière pour la route?



[serge.kripler@ms.etat.lu](mailto:serge.kripler@ms.etat.lu)